



## はじめに

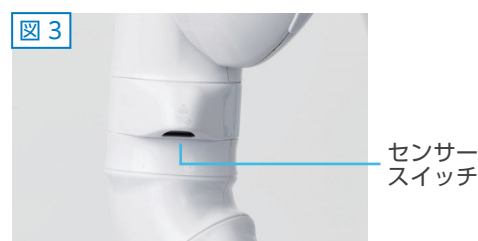
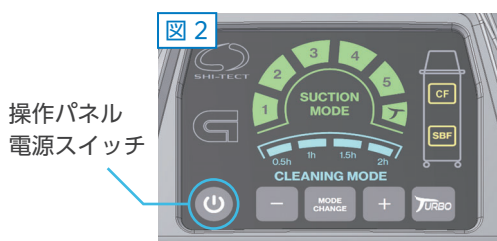
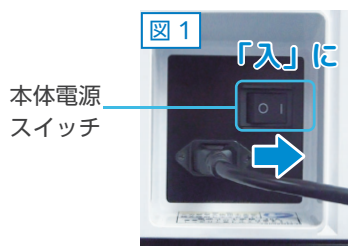
本書は、「フリーアーム・シーテクト-S」の取扱説明書から重要な点を抜粋及びアレンジしたものです。  
本製品を初めてご使用される場合は、安全にお使いいただくために必ず別紙の取扱説明書をご一読ください。

## ⚠ 安全上のご注意 ⚠

- ・誤吸引防止のため、吸引口付近に物を近づけないでください。
- ・電撃の危険を回避するためアースを接続してください。
- ・フードを外しての使用はしないでください。

## ■ 診療開始（一日の始まり）

1. コンセントにプラグを差し、本体電源スイッチを「入」にしてください（図 1）。
2. 本体電源スイッチが「入」の状態で作パネル電源スイッチを押すと、作パネル上の「SUCTION MODE」及び「1」～「T」の対応したボリュームが点灯（緑）し、待機状態になります（図 2）。
3. 作パネル上の「SUCTION MODE」及び「1」、「2」、「3」、「4」、「5」、「T」の対応したボリュームが点灯（緑）している時は、アームのセンサスイッチ（図 3）が使用できる状態です。



## 4. サクションモードでの風量の調整方法

- +** 調整スイッチ「+」を押すごとに風量が増加します。
- 調整スイッチ「-」を押すごとに風量が低下します。
- TURBO** TURBO を押すと、風量が最大になります。もう一度 TURBO を押すと前の風量に戻ります。
- MODE CHANGE** 作パネル上の「SUCTION MODE」及び「1～T」の対応したボリュームが点灯（緑）している時に「MODE CHANGE」スイッチを押すことで「CLEANING MODE」に切り替えることができます。

## ■ 歯科治療の開始（患者ごと）



1. アームにフード及びグリップカバー（グリップ部）を取り付けてください。
2. グリップを持ちアームを患者の口元に近づけてください。目安としては口元から約 10cm 以内です。  
※先端の微調整はグリップでおこなってください。
3. センサスイッチの垂直面上約 5cm に手をかざすと（図 4）吸引及び LED ライトが ON になり、歯科治療における高速切削等により口腔外に飛散する飛沫の除去が可能になります。

## ■ 歯科治療の終了（患者ごと）

1. センサスイッチの垂直面上約 5cm に手をかざし、吸引及び LED ライトを OFF にしてください。
2. グリップを持ちアームを患者の口元から遠ざけ、収納状態にして、治療を終了してください。
3. アームからフード及びグリップのグリップカバーを取り外してください。
4. フードとグリップカバーの清掃を行ってください。

## ■ クリーニングモードに関して

図 5



- ・ サクションモード時に「MODE CHANGE」スイッチを押すことで「CLEANING MODE」に切り替えることができます (図 5)。
- ・ 操作パネル上の「CLEANING MODE」及び「0.5h」、「1h」、「1.5h」、「2h」いずれかが点灯 (青) している時は、クリーニングモードが作動している状態です。
- ・ クリーニングモードの状態調整スイッチ「+」を押すごとにタイマー設定時間が 0.5h 増加します。
- ・ 調整スイッチ「-」を押すごとにタイマー設定時間が 0.5h 減少します。  
(最小「0.5h」～最大「2h」4 段階の設定が可能)

※操作パネル上の「CLEANING MODE」及び「0.5h」、「1h」、「1.5h」、「2h」いずれかが点灯 (青) している時に「MODE CHANGE」スイッチを押すことで「SUCTION MODE」に切り替えることができます。

※クリーニングモード時にはアームセンサー機能、アーム LED 機能が無効になります。

## ■ 診療終了 (一日の終わり)

図 6



- ・ 本体電源スイッチを「切」にし、電源コードのプラグを本体、コンセントから外してください。電源コードはケーブルフックに収納してください (図 6)。

## 清掃方法

### ⚠ 安全上のご注意 ⚠

- ・ 火気類は吸引しないでください。
- ・ 感染防止のため、グローブを着用して行ってください。
- ・ フード及びグリップカバーに超音波洗浄を使用しないでください。(ヒビ割れ、フード外れなどの破損の原因となります)
- ・ フード・グリップカバー及び装置の清掃時は、必ず本体電源スイッチを「切」にしてから行ってください。
- ・ フリーアームのセンサー部には使用しないでください。

### ● フード (Nフード・Lフード) / グリップカバー



水や中性洗剤を使用して洗ってください。  
その後、クリーニングシートを使用して清掃してください。

### ● 装置外観



クリーニングシートを使用して清掃してください。

### ● 吸引管路内部



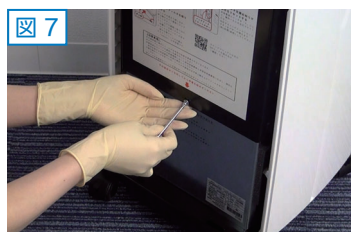
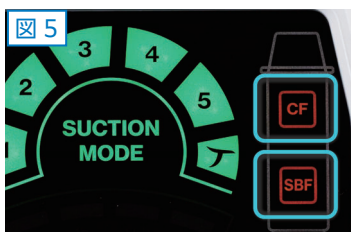
- ・ クリーニングモードを使用してください。  
適切なタイミング (休憩時間等) で作動させてください。
- ・ クリーニングシートを使用して清掃を行ってください。
- ・ フリーアーム・バブライザー (別売品) にてアーム内部全体の除菌をしてください。

## クリーンフィルタ及び SBF(スーパーバイオフィルタ)の交換方法

### ⚠ 安全上のご注意 ⚠

- ・ 本体電源スイッチを「切」にしてから行ってください。
- ・ 感染防止のため、グローブを着用して行ってください。
- ・ フィルタ内容物が散らばらないように注意してください。

1. 操作パネル上の「CF」及び「SBF」に交換お知らせが点灯したら、フィルタを交換してください(図5)。
2. 本体電源スイッチを「切」にし、左右のロックレバーを同時に持ち上げ、フロントカバーを取り外してください(図6)。
3. プラスドライバーを用いて、メンテナンスパネル固定ネジを外し(図7)、取っ手を持ち、上にスライドしながら外してください(図8)。

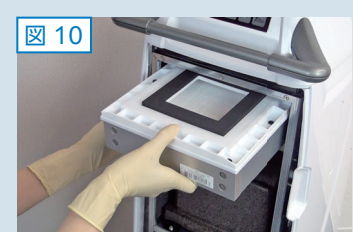


### ■ クリーンフィルタの場合

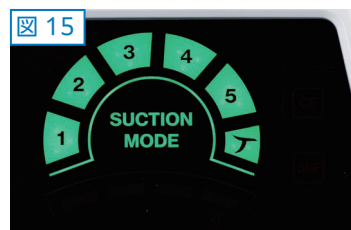
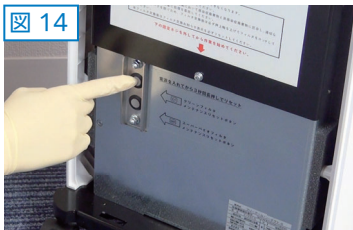
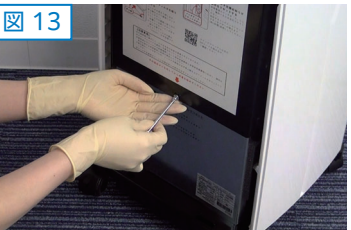
4. 内部にある押上軸を倒し(図9)、クリーンフィルタを取り外してください。
5. 新しいクリーンフィルタを上面の「FRONT」の文字が正面になるようセットし(図10)、奥まで押し込んだことを確認し、押上軸を上げてください。

### ■ スーパーバイオフィルタの場合

4. 内部にある押上軸を倒し(図11)、スーパーバイオフィルタを取り外してください。
5. 新しいスーパーバイオフィルタはパッキンがある面を上にしてセットし(図12)、奥まで押し込んだことを確認し、押上軸を上げてください。



6. メンテナンスパネルを閉め、プラスドライバーを用いて3.と同様箇所をネジ固定してください(図13)。押し上げ軸によるフィルタの固定が確実ではない場合、メンテナンスパネルを閉めることができません。
7. 本体電源スイッチと操作パネル電源スイッチを入れてからCF/SBF メンテナンスリセットボタンを3秒間長押し後(図14)、ピピッというブザー音が鳴り、操作パネルから「CF」または「SBF」交換お知らせの点灯が消えていることを確認してください(図15)。
8. 本体下部にある溝にフロントカバーの爪を差し込み、本体側へと倒し、フロントカバーを取付けてください(図16)。





## アーム関節の調整方法

アームの支持が安定しない場合、各関節で調節ができます。

第1関節はポールに対して180°、第2、第3関節はそれぞれ90°、第4～7関節はカバーのつなぎ目を一致させるとネジ穴が一致します。

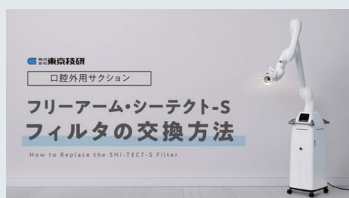
### ⚠ 安全上のご注意 ⚠

- ・グローブを着用して行ってください。
- ・アームが破損するおそれがある為、ネジの締め付け過剰や、反時計回り（緩む方向）に回さないでください。
- ・他のネジを回すことが無いように注意してください。

1. 本体電源スイッチを「切」にし、センサースwitchが反応しないことを確認してください。
2. 各関節の三角形の関節調節ネジ穴内の、黒色のネジを締めることで関節が固くなります。
3. 安定するまでネジを時計回りに締めこみ、調節を行ってください。



### ■ Youtube にて動画公開中！



<https://youtu.be/N7cfYz-KU1c>

#### シーテクト S フィルタの交換方法



<https://youtu.be/DZUKDAXEVLl>

#### シーテクト S アーム関節の調整方法



## オプション品・消耗品一覧

### アーム管路内の除菌



フリーアーム専用除菌装置  
フリーアーム・バブライザー  
寸法: W120×D150×H310[mm]  
E250 / 04582539074753



バブライザー専用リキッド  
フリーアーム・バブライザー  
用リキッド  
E252 / 04582539074777

### アームの清掃・除菌



フリーアーム専用除菌シート  
フリーアーム・クリーニングシート  
材質:不織布  
成分:エタノール70%、  
塩化ベンザルコニウム0.05%  
B850 / 04582539075453



フリーアーム専用スポンジブラシ  
フリーアーム専用スポンジ  
B381 / 04560200857454

### フード

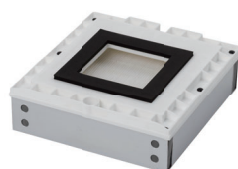


治療部位、使用目的にあわせて選べる2種類のフード  
シーテクトNフード  
寸法: Φ110×D125[mm]  
B708 / 04582539072643

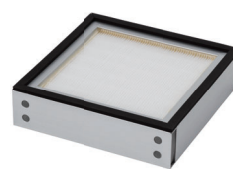


シーテクトLフード  
寸法: Φ110×D258[mm]  
B709 / 04582539072650

### シーテクト-S用 フィルタ



シーテクト-S用フィルタ  
シーテクトS用クリーンフィルタ  
※1年を目安に交換が必要  
B840 / 04582539075460



排気用HEPAフィルタ  
交換用SBF-シーテクトS  
※3年を目安に交換が必要  
B841 / 04582539075477

### ワッシャー



マットブラック



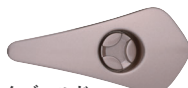
メタルブラック



チタングレー



クロムシルバー



ピンクゴールド

選べるカラーで院内をスタイリッシュに

#### シーテクトワッシャー

フリーアーム・シーテクトワッシャー(マットブラック)  
B702 / 04582539072582

フリーアーム・シーテクトワッシャー(メタルブラック)  
B703 / 04582539072599

フリーアーム・シーテクトワッシャー(チタングレー)  
B704 / 04582539072605

フリーアーム・シーテクトワッシャー(クロムシルバー)  
B705 / 04582539072612

フリーアーム・シーテクトワッシャー(ピンクゴールド)  
B706 / 04582539072629

### サイレンサ



銅イオンを配合したフリーアーム用サイレンサ  
サイレントフィルタ抗菌プラス

寸法: Φ64.5×D70[mm]  
B511 / 04582539073466

株式会社 東京技研

URL: <http://www.tokyogiken.com> e-mail: [TG@tokyogiken.com](mailto:TG@tokyogiken.com)

【東京本社】〒158-0087 東京都 世田谷区 玉堤 1-25-13  
【大阪支店】〒564-0051 大阪府 吹田市 豊津町 59-5  
【仙台営業所】〒981-3112 仙台市 泉区 八乙女 4-10-4  
【名古屋営業所】〒465-0007 名古屋市 名東区 香坂 1001  
【福岡営業所】〒812-0015 福岡市 博多区 山王 1-15-7  
【横浜工場】〒224-0023 横浜市 都筑区 東山田 4-42-37  
(ISO13485 認証工場)

■ 性能向上の為、製品の仕様、価格等は予告なく変更する場合があります。■ 印刷の都合上、掲載写真と実物が異なる場合があります。■ 適用機種以外や指定方法以外の取り付け、ご使用方法などによるクレームには応じかねます。■ 本掲載商品は国内使用を前提に製造しております。日本国外にて発生したクレームは一切お受けできません。



JQA-MD0058  
横浜工場

歯科用吸引装置、  
歯科用吸引装置ポンプ、  
電動式吸引器及び  
歯面漂白加熱装置の  
設計・開発及び製造



製品の詳細情報は  
こちらから