

「フリーアーム・アルテオ-S」 / 「単体移動型フリーアーム」

上記製品をお使いの方へ

フィルタ定期交換時期のご案内



[診療室]
フリーアーム・
アルテオ-S用



交換用 SBF-フリーアーム S
/2.2MAX



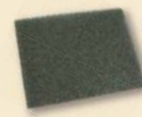
B031 / 04560200857065
定価：68,000(税別)

フリーアーム S 用
バックフィルタ



B030 / 04560200857058
定価：25,000 (税別)

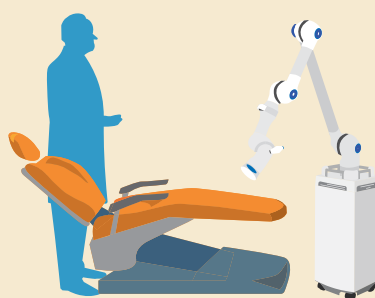
フリーアーム S 用
塵受けフィルタ



B029 / 04560200857041
定価：,2500(税別)

スーパーバイオフィルタ (SBF) の役割

フリーアーム・アルテオ-S、フリーアーム・フォルテ-Sに搭載されている「SBF(スーパーバイオフィルタ)」は、「HEPA フィルタ」という特殊なフィルタです。粒径 $0.3\mu\text{m}$ 以上の粉塵を 99.97% 以上捕集し、 $0.3\mu\text{m}$ よりも小さい $0.1\mu\text{m}$ の粉塵であっても、積極的に捕集します。また、日本歯科大学新潟生命歯学部微生物講座、理工学講座との共同研究で、弊社 SBF を用いる事で排気側からは細菌やウイルスが検出されない事が確認出来ております。



※HEPA フィルタにより、
 $0.3\mu\text{m}$ までの粉塵の
99.97%が捕集されます。



フィルタ交換は、**ご自身で簡単に行うことができます!**

▶ 詳しくは裏面をご覧ください!

フリーアーム 関連情報

院内の感染リスクをゼロへ。

健康のためにたくさんの人が集まる歯科医院。

だからこそ、感染リスクを可能な限りなくす歯科治療機器が、
いま求められています。

「Free Arm SHI-TECT」は、時代の変化を見据えて
進化をとげた口腔外サクション。

歯科医院の空気環境づくりに取り組んで

半世紀以上の実績を誇る東京技研が、

自信をもってご提案するトータルシステムです。



Free Arm
SHI-TECT

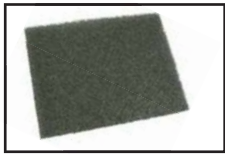
動画はこちら→



実は簡単！

フィルタ交換方法

単体移動型には、「塵受けフィルタ」・「バックフィルタ」・「SBF(スーパーバイオフィルタ)」の3つのフィルタを搭載しています。それぞれのフィルタは、ご自身で簡単に交換することができます。



① 塵受けフィルタ

交換目安：1ヶ月に1回



② バックフィルタ

交換目安：6ヶ月に1回



③ SBF(スーパーバイオフィルタ)

交換目安：3年に1回



フィルタ交換の際の注意事項

- ・電源スイッチ(ブレーカ)を「切」にする。
- ・電源プラグを電源コンセントから抜く。
- ・濡れた手で触らない。
- ・グローブを着用する。

① 塵受けフィルタの交換方法

1. カバーを開けます。



2. 塵受け引き出しを開け、塵受けフィルタを交換してください。



② バックフィルタの交換方法

1. 蓋板を手前に倒し上に持ち上げて外します。



2. 両端のレバーを矢印の方向に回します。



3. バックフィルタを引き出し、交換してください。

奥の金具に当たるまで入れてください！

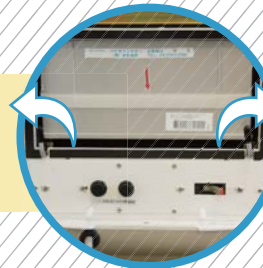


③ SBF(スーパーバイオフィルタ)の交換方法

1. 蓋板を前に倒し上に持ち上げて外します。



2. 固定レバーを矢印の方向に倒します。



3. SBFを引き出し、新しいSBFと交換してください。

向きに注意！
(バンドが付いている方が手前です)



フィルタ交換をご希望の方は、別紙「フィルタ定期交換時期のご案内」にございます『フィルタ交換申し込み書』をご記入のうえ、弊社までがきをご返送いただくか、ファクシミリでの返送をお願いいたします。