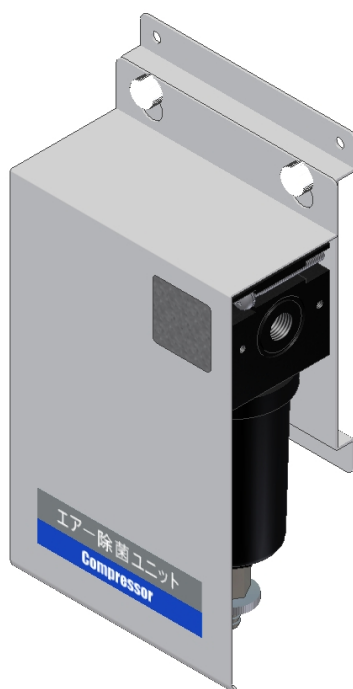


圧縮空気用除菌フィルタ

エアー除菌ユニット

取扱説明書

安全にお使いいただくために必ずお読み下さい。



このたびは、『エアー除菌ユニット』をご購入いただきまして、誠にありがとうございます。

- ご使用になる前に、この取扱説明書の ⚠ 警告・⚠ 注意をよくお読みいただき正しくご使用下さい。
- この取扱説明書は、いつでも使用できるように大切に保管し、わからない時は再読して下さい。

正しく使って効率アップ

警告

- 取付、保守、点検、修理等の作業時は内部圧力を“ゼロ”にしてから行なってください。
- 継手・配管等は、圧縮空気が漏れないよう、また、製品質量に耐えるように確実に取付けてください。
- 圧縮空気以外のガスや流体を使用しないでください。
- 出口圧縮空気を直接人体に吸引させないでください。

☆下記の原因により生じた故障・損傷につきましては、当社では責任を負いかねますのでご了承下さい。

- ① 当社または当社の指定した業者以外による改造・保守及び修理
- ② 当社が納入した製品以外の他社製品が原因で、当社の製品が受けた故障・損傷
- ③ 当社指定の純正部品以外の補修部品の使用による改造・保守・修理
- ④ この取扱説明書に記載されている注意事項や操作方法を守らなかった場合
- ⑤ この取扱説明書に記載されている電源・設置環境など、本製品の使用条件を逸脱した周囲条件による場合
- ⑥ 火災・天災(地震・水害・落雷等)の場合

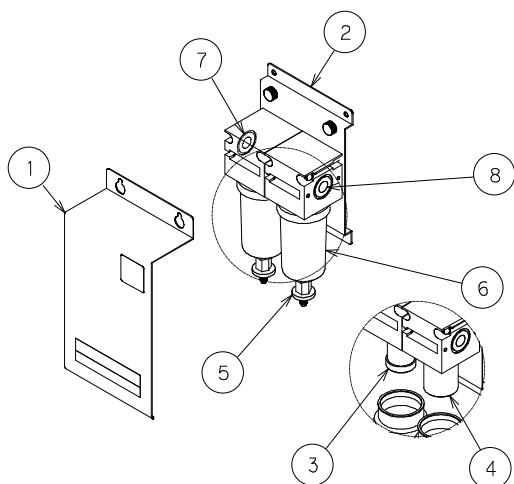
注意

- 仕様書記載の処理流体、処理空気量、最高使用圧力、使用温度範囲内で使用してください。
- 圧縮空気の温度が高い場合はフィルタ エレメントの寿命が短くなりますので上流側にエアドライヤ又は、アフタークーラーを設置してください。
- 取り付け姿勢はドレン排出弁を下にして垂直方向に設置してください。

概要

本製品は、圧縮空気用の除菌フィルタです。除菌性能 $LRV \geq 8$ (濾過度 $0.2 \mu m$ 捕集効率 99.99999%) のフィルタを使用することにより、圧縮空気に含まれる細菌を除去し、圧縮空気の清浄化を行います。

各部名称



番号	名称	備考
1	カバー	
2	背板	
3	プレフィルタ エレメント	濾過度 : $3 \mu m$ (捕集効率 99%)
4	除菌フィルタ エレメント	除菌性能 : $LRV \geq 8$ [濾過度 : $0.2 \mu m$ (捕集効率 99.99999%)]
5	ドレン排出弁	手動
6	金属カップ	
7	IN 側	Rc1/4
8	OUT 側	Rc1/4

据え付け方法

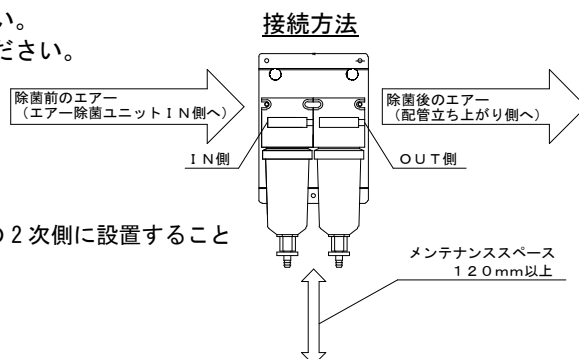
機器の取り付け、据付は専門の担当者(当社又は当社指定の業者)が行うこと。

【設置環境】 本製品を設置する際は、次の事項に注意してください。

- (1) 水のかからない場所に設置してください。
- (2) 気圧、温度、湿度、風通し、日光、埃、鉄分、硫黄分などを含んだ空気などにより悪影響を生ずる恐れのない場所に設置してください。
- (3) 傾斜、振動、衝撃(運搬時を含む)などのない場所に設置してください。
- (4) 化学薬品の保管場所や、ガスの発生する場所に設置しないでください。
- (5) 設置場所の室温は $-20 \sim 40^{\circ}C$ の範囲で使用してください。(凍結はないこと)
- (6) 設置スペースは、出来る限り熱源から離し、上方に設置してください。
- (7) 配管接続部を上、ドレン排出弁が下になるように垂直に設置してください。
(右記図参照)

接続注意点

- エアドライヤ又はアフタークーラーの2次側に設置すること
- 給油式のコンプレッサを使用する場合は、オイルミスト除去用のフィルタの2次側に設置すること
- メンテナンススペースを約120mm以上もうけること
- エアーの流れはIN側からOUT側に流れるように配管を行ってください。



警告

- 保守・点検を行う時は、事前に内部圧力を“ゼロ”にしてください。破損・けがの原因となります。

日常点検

- ご使用时、金属カップ内にドレンが溜まっていないことを確認してください。
(溜まっている場合は、すべて除去してください。)
- ご使用时、ドレン排出弁が開状態であることを確認してください。
- 1日1回ドレン排出弁を開きドレンを抜いてください。

3年毎の保守

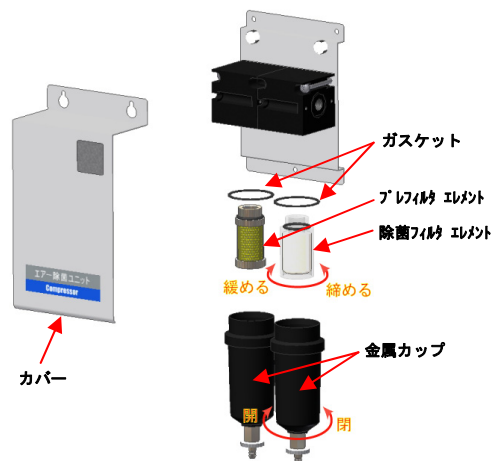
プレフィルタ、除菌フィルタのフィルタ エLEMENTの交換を使用時間 6000 時間、または3年を目安に行ってください。

フィルタの交換手順

警告

- フィルタ エLEMENTの交換を行う時は、事前に内部圧力を“ゼロ”にしてください。破損・けがの原因となります。

- ① エアーの供給を切り、内部圧力を“ゼロ”にしてください。
- ② カバーを外します。
- ③ 金属カップを外します。(反時計方向に回す)
- ④ フィルタ エLEMENTを外し(反時計方向に回す)、交換します。
- ⑤ ガasket(上部に張り付いている場合あり)を入れ、金属カップを取り付けます。
- ⑥ エアー漏れがないことを確認してください。
右記の図を参考にしてください。
(各フィルタ エLEMENTの取り付け、取り外し方法は同じです。)



故障の原因とその対処方法

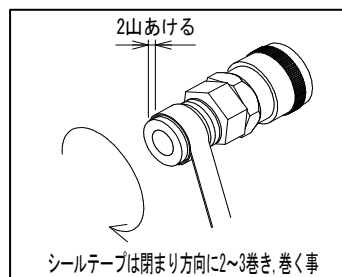
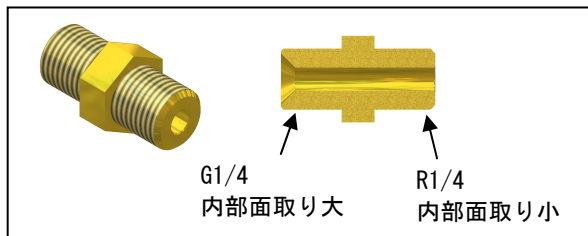
現象	原因	対処方法
エアーが供給されない または、 エアーの流量が少ない	ドレン排出弁が開状態	ドレン排出弁を閉状態にする。
	プレフィルタ エLEMENT目詰まり	フィルタ エLEMENTの交換
	除菌フィルタ エLEMENT目詰まり	フィルタ エLEMENTの交換
エアーから水が出る	ドレン浸入	ドレン排出弁を開け、金属カップ内に浸入したドレンを除去して下さい。 (完了後、ドレン排出弁を閉めること)

消耗品

プレフィルタ エLEMENT } 使用時間 6000 時間、または3年(どちらか早い方)
除菌フィルタ エLEMENT }

付属品

- ・G1/4×R1/4 アダプタ 2ヶ
 - ・ドレンチューブ 500mm 2ヶ (ドレン排出弁に接続)
 - ・結束バンド 2ヶ (ドレン排出弁とドレンチューブ固定)
- 付属品のアダプタをご使用する場合、G1/4はホースを接続し、R1/4はシールテープを巻いてエアー除菌ユニット(IN側、OUT側)に接続してください。
※他サイズのホースをご使用する場合は、アダプタ等でサイズを合わせて接続してください。



シールテープ注意事項

使用範囲	使用流体	圧縮空気
	入口空気圧力	0.1~1.0 MPa
	入口空気温度	5~80 °C
	周囲温度	-20~40 °C
標準性能	処理空気量	350 L/min (ANR※)
	濾過度	プレフィルタ : 3 μ m (捕集効率 99%)
	除菌性能	除菌フィルタ : LRV \geq 8 【濾過度 : 0.2 μ m (捕集効率 99.99999%)】
	寸法	W115×D68×H227mm
	質量	1.5 kg

※ANR : 20°C大気圧、相対湿度 65%

アフターサービス

- 保証書は記載内容をご確認のうえ、大切に保管して下さい。
- 保証期間は1年間です。
- 保証期間中の修理(保証書の記載内容により無料修理)。
- 保証期間経過後の修理は、購入先または当社までご相談下さい。

保証書

本証書は、本証書に記載された製造番号(シリアル番号又はロット番号)の商品が、当社に於いて入念に製作し厳密な検査を完了して出荷されたものであることを証明し、かつ納入後1年以内に万が一発生した自然故障に対し、当社が無償修理の責任を負うことを保証するものです。

製品名 製造番号 (シリアル番号 又は ロット番号)	当社指定の製造番号が入ったシールを 貼付していないものは無効です
※ご住所	〒 TEL ()
※ご芳名	様
※納入日	年 月 日
保証期間	納入日より1年間
※販売店名	

※ご住所・ご芳名・納入日・販売店名の欄に記載がない場合は無効になります。

保証内容

- (1) 「正常な使用状態」において「製造上の責任」による故障について保証適用します。
- (2) 次の場合は保証期間中でも「有償修理」となります。
 - (イ)取扱説明書及び添付文書等に記載された注意事項・使用環境・使用方法・日常点検及び保守点検等を遵守しなかったことによる故障
 - (ロ)火災、地震等天災又は異常電圧等による故障
 - (ハ)保証書の所定事項の未記入、押印もれ、又は文字を勝手に訂正された場合等
- (3) 製品に付属している消耗品等
- (3) 保証期間経過後又は保証適用外の故障につきましても、**誠意をもって修理いたします** (実費修理となります)

歯科用セントラルサクシオンシステムの専門メーカー

 株式会社 東京技研

URL: <http://www.tokyogiken.com> E-mail: TG@tokyogiken.com

本社 : 〒158-0087 東京都世田谷区玉堤1-25-13
TEL : 03-3703-5581(代) FAX : 03-3705-1760

大阪支店 : 〒564-0051 大阪府吹田市豊津町59-5
TEL : 06-6368-8877 FAX : 06-6368-8876

仙台営業所 : 〒981-3112 仙台市泉区八乙女4-10-4
TEL : 022-371-9651 FAX : 022-371-9653

名古屋営業所 : 〒465-0007 名古屋市名東区香坂1001
TEL : 052-776-3355 FAX : 052-776-3356

福岡営業所 : 〒812-0015 福岡市博多区山王1-15-7
TEL : 092-411-0377 FAX : 092-411-0376

横浜工場 : 〒224-0023 横浜市都筑区東山田4-42-37

※仕様は予告なく変更する場合がございます。

TGYA1-01V-15001F
B1503-01-K010C