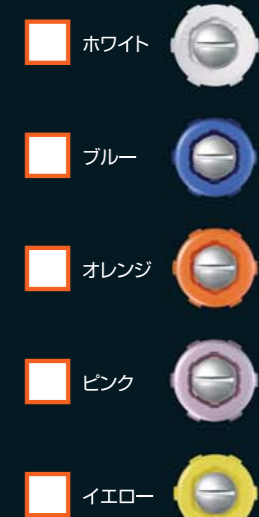




滑らかなフォルムからは
どこか温かみをも感じられ
息づかいさえも聞こえてくるよう。
その外観からは想像もつかない
ほどのパワーを秘めている。
操る喜びが今ここに。

Color selection

<ワッシャー> カラーバリエーション



<ボディカラー>
カラーバリエーション



<ボディカラー> ホワイト
<ワッシャー> ホワイト



特注/オールホワイト
(ボディ、ワッシャー等
全てホワイト)



特注/関節シルバー
(ボディカラーがホワイトベースで
関節がシルバー)

特注色の受注生産承ります

オーダーを頂いてから納期まで
約1ヶ月頂いております。

高度なテクノロジーは
信頼へと繋がり、やがては
安心へとたどり着く。
ドクターと患者様に関わる
すべての瞬間に「アルテオ」は
存在し続けるでしょう。



口腔外用サククション

医療機器



使用口数3ヶ所まで。
TCV-FAC-21S (操作盤内蔵)
寸法: W630×D547×H855mm
医療機器承認番号: 21000BZZ00560000号
(管理医療機器)
一般的名称: 歯科用吸引装置ポンプ/販売名: 口腔外吸引器
A035 (50Hz) / 04560200855016
A036 (60Hz) / 04560200855023

医療機器



使用口数3ヶ所まで。
TCV-FAC-21S (操作盤内蔵
スーパーバイオフィルタ内蔵)
寸法: W630×D547×H1088mm
医療機器承認番号: 21000BZZ00560000号
(管理医療機器)
一般的名称: 歯科用吸引装置ポンプ/販売名: 口腔外吸引器
A035 (50Hz) / 04560200855016
A036 (60Hz) / 04560200855023
B028 (スーパーバイオフィルタ21) / 04560200856129

医療機器



使用口数6ヶ所まで。
TCV-FAC-21W (操作盤内蔵)
寸法: W630×D547×H1292mm
医療機器承認番号: 21000BZZ00560000号
(管理医療機器)
一般的名称: 歯科用吸引装置ポンプ/販売名: 口腔外吸引器
A037 (50Hz) / 04560200855030
A038 (60Hz) / 04560200855047

医療機器



使用口数6ヶ所まで。
TCV-FAC-21W (操作盤内蔵
スーパーバイオフィルタ内蔵)
寸法: W630×D547×H1525mm
医療機器承認番号: 21000BZZ00560000号
(管理医療機器)
一般的名称: 歯科用吸引装置ポンプ/販売名: 口腔外吸引器
A037 (50Hz) / 04560200855030
A038 (60Hz) / 04560200855047
B028 (スーパーバイオフィルタ21) / 04560200856129

医療機器

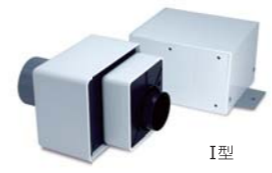


使用口数3ヶ所まで。
TCS-Dual Plus-F (操作盤内蔵
スーパーバイオフィルタ内蔵)
寸法: W550×D710×H830mm
医療機器承認番号: 21600BZZ00491000号
(管理医療機器)
一般的名称: 歯科用吸引装置ポンプ
販売名: 歯科用吸引器 TCS-Dual Plus-F
A147 (50Hz) / 04560200855115
A148 (60Hz) / 04560200855122

シャッタ



P型



I型

アルテオ専用のシャッタ。床置きタイプ。
アルテオシャッタ F型
寸法: W141×D237×H240mm
電源: 単相100V (50/60Hz)
電流: 0.2A (50/60Hz)
A336 / 04560200856334

アルテオ専用のシャッタ。床下収納タイプ。
アルテオシャッタ I型
寸法: 電動シャッタ/W162×D135×H110mm
基礎BOX/W181×D125×H95mm
電源: 単相100V (50/60Hz)
電流: 0.2A (50/60Hz)
A337 / 04560200856341

フィルタ



排気用HEPAフィルタ。
TCV-FAC-21S、TCV-FAC-21W兼用です。
スーパーバイオフィルタ21
寸法: W536×D545×H245mm
※3年を目安に交換が必要
B028 / 04560200856129

サイレンサ



交換可能なアルテオ用のサイレンサ。
サイレント フィルタ
寸法: φ64.5×D70mm
B482 / 04560200857928

フード



治療部位、使用目的にあわせて選べる
2種類のマウス。
アルテオNフード
寸法: φ100×D74mm
B457 / 04560200857898
アルテオLフード
寸法: φ117×D194mm
B458 / 04560200857904



アルテオの性能を最大限に引き出す
取付けが簡単な義歯調整用マウス。
クリアマウスプラス
寸法: W160×D270×H190mm
B336 / 04560200858222
アタッチメントを使用することで
技工用としてもお使いいただけます。
**クリアマウスプラス
技工用アタッチメントセット**
B337 / 04562199981639

クリーニング



フリーアーム専用の除菌スプレー。
パワーミスト2
容量: 160ml
B087 / 04560200857300
パワーミスト2、スポンジブラシの2点セット。
フリーアーム掃除用キット
B731 / 04582539072704

その他



フリーアーム専用の抗菌カバー。
アーム用抗菌カバー
(50枚入)
B362 / 04560200857409

株式会社 **東京技研** URL: <http://www.tokyogiken.com> e-mail: TG@tokyogiken.com

【東京本社】〒158-0087 東京都世田谷区玉堤 1-25-13 tel: 03-3703-5581 fax: 03-3705-1760
【大阪支店】〒564-0051 大阪府吹田市豊津町 59-5 tel: 06-6368-8877 fax: 06-6368-8876
【仙台営業所】〒981-3112 仙台市泉区八乙女 4-10-4 tel: 022-371-9651 fax: 022-371-9653
【名古屋営業所】〒465-0007 名古屋市中区香坂1001 tel: 052-776-3355 fax: 052-776-3356
【福岡営業所】〒812-0015 福岡市博多区山王 1-15-7 tel: 092-411-0377 fax: 092-411-0376
【横浜工場】〒224-0023 横浜市都筑区東山田 4-42-37 tel: 045-591-4441 fax: 045-591-4445 (ISO13485 認証工場)
【物流センター】〒224-0023 横浜市都筑区東山田 4-43-17 (ISO13485 認証工場)

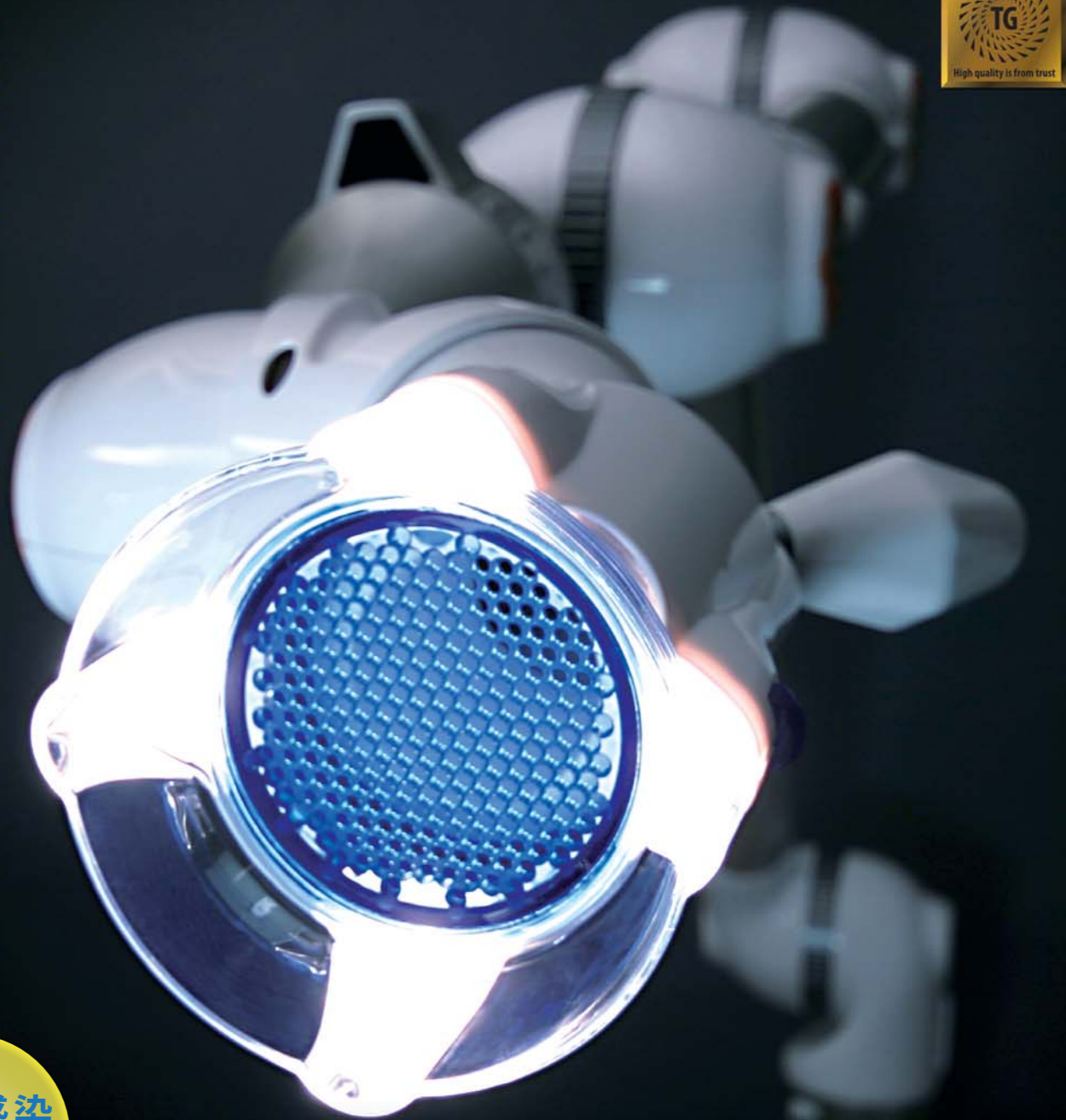
■性能向上の為、製品の仕様、価格等は予告なく変更する場合があります。■印刷の都合上、掲載写真と実物が異なる場合があります。■通知機種以外や指定方法以外の取付け、ご使用方法などによるクレームには応じられません。■本掲載商品は国内使用を前提に製造しております。日本国外にて発生したクレームは一切お受けできません。



JCA-ISO13485
認証工場
歯科用吸引装置、
歯科用吸引装置ポンプ、
電動式吸引装置及び
歯面加熱装置の
設計・開発及び製造



その呼吸が聴こえる。



飛沫感染
対策に

FREE ARM **ARTEO**

口腔外用サククション [フリーアーム・アルテオ]

医療機器

フリーアームアルテオによる
吸引比較ムービーはこちらから
<http://www.tokyogiken.com/qr/arteo/>



株式会社 **東京技研**

URL: <http://www.tokyogiken.com> e-mail: TG@tokyogiken.com



美しさは、機能になった。



Quietness

優れた消音性。

搭載された特殊サイレンサは吸引音の低減、特に耳障りな高周波領域の騒音を低減します。

機能とデザインの融合。

先端部に4灯のLEDを搭載し、照度は10,000ルクス。口腔内を明るく照らします。

LEDライト
4灯



LED Light

スムーズな機能性を追求。
簡単な調整で、関節の滑らかさに強弱がつけられます。調整後は好みの使用感をしっかり保ち、効率の良い診療をサポート。

Functional



思い通りのポジションへ。
必要な時に、必要な場所へ。ドクターと一体感溢れる高い操作安定性が可能にした、治療環境の快適性を実現しています。

Easy adjustment

アルテオは、治療時に口腔外に漏れる有害な浮遊粉塵を発生源から捕集します。院内感染対策に有効な歯科用吸引装置です。

<ボティカラー> シルバー
<ワッシャー> イエロー

<ボティカラー> ホワイト
<ワッシャー> ブルー

ムービーで見る
院内環境改善
公開中!!
<http://www.tokyogiken.com/qr/arteo/mc/>

患者さんの満足度

- 1位 診療室の清潔さ
- 2位 待合室の清潔さ
- 3位 スタッフの親切な対応

<ボティカラー> シルバー
<ワッシャー> オレンジ

医療機器

FREE ARM ARTEO-F

口腔外用サククション/セントラル方式固定型(シャッター床上設置)
フリーアーム・アルテオ-F (アルテオシャッター F型 搭載)

アーム全長: 1571mm
医療機器認証番号: 222AHBZX00018000号 (管理医療機器)
一般的名称: 歯科用吸引装置 / 販売名: フリーアーム・アルテオ A330 / 04560200855269

<ボティカラー> ホワイト
<ワッシャー> ピンク

医療機器

FREE ARM ARTEO-I

口腔外用サククション/セントラル方式固定型(シャッター床下収納)
フリーアーム・アルテオ-I (アルテオシャッター I型 搭載)

アーム全長: 1571mm
医療機器認証番号: 222AHBZX00018000号 (管理医療機器)
一般的名称: 歯科用吸引装置 / 販売名: フリーアーム・アルテオ A331 / 04560200855276

<ボティカラー> ホワイト
<ワッシャー> ホワイト

医療機器

FREE ARM ARTEO-T

口腔外用サククション/セントラル方式天井設置型(固定式)
フリーアーム・アルテオ-T (アルテオシャッター I型 搭載)

アーム全長: 1470mm
医療機器認証番号: 223AHBZX00007000号 (管理医療機器)
一般的名称: 歯科用吸引装置 / 販売名: フリーアーム・アルテオ-T A332 / 04560200855283

<ボティカラー> ホワイト
<ワッシャー> ホワイト

医療機器

FREE ARM ARTEO-S

口腔外用サククション/単体移動型
フリーアーム・アルテオ-S (スーパーバイオフィルタ 内蔵)

アーム全長: 1571mm 質量: 41.5kg(アーム部除く)
医療機器認証番号: 224AHBZX00034000号 (管理医療機器)
一般的名称: 歯科用吸引装置 / 販売名: フリーアーム・アルテオ-S A333 / 04560200855290

ASLISE
アスリス エssenシャルパック

エssenシャルパックをアルテオ-Sにセットすることにより、排気臭を緩和! 5種類の香りからお選び頂けます。

ASLISE (フレッシュリーフ) B491/04560200856426	ASLISE (リラクゼーション) B492/04560200856433
ASLISE (アロマ) B493/04560200856440	ASLISE (ブルーオーター) B494/04560200856457
ASLISE (アロマゲルデン) B495/04560200856464	ASLISE (アソートタイプ) B496/04560200856471

フィルムを1枚はがすだけで、ASLISEの自然な香り。
<http://www.aslise.com/>

外観寸法図

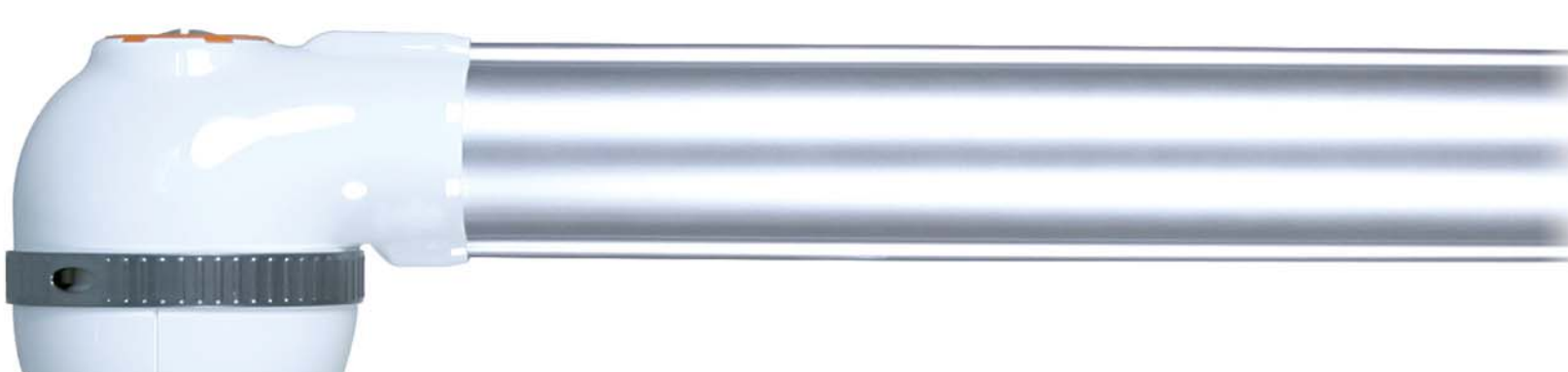
<アルテオ-F>
<アルテオ-I>

<アルテオ シャッター F型>

<アルテオ-S>

<アルテオ-T>

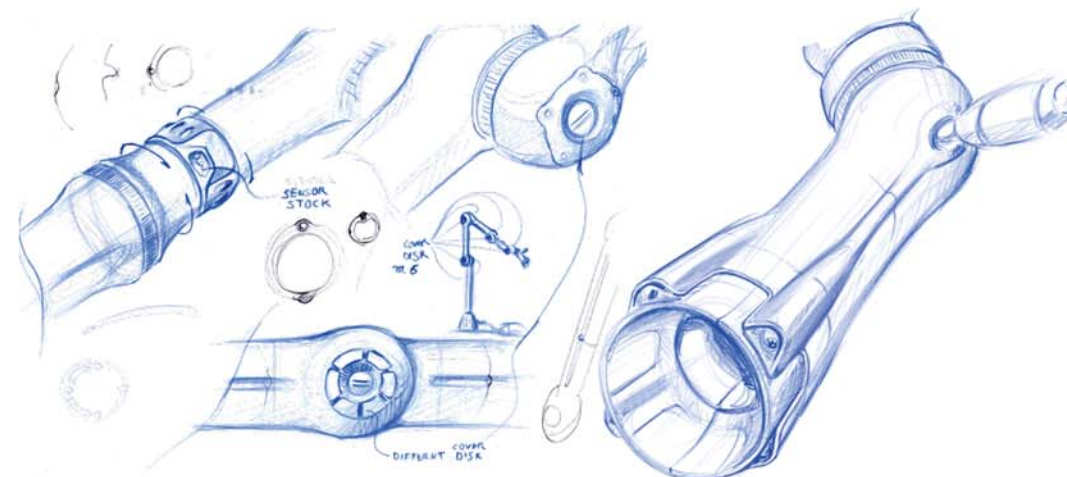
機能は、安心につながった。



有機性が原点。

「アルテオ」は、ヒューマン&エコロジーをコンセプトに人間の骨格である骨や、自然界の動きを発想のベースにしてデザインされました。診療環境に温かみと操作性を兼ね備えた、存在価値を提供します。

Design concept



Optical sensor switch

誤作動を無くすために。
ON・OFFセンサースイッチの位置は簡単に回転できるので、好みの位置にセットできます。

ワンタッチが基本。
簡単にフードを着脱できる機構は、リリースボタンを押さないと外れない安全機構です。



One-touch