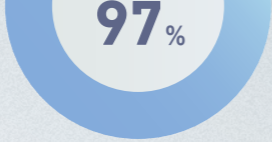


# 院内の感染リスクをゼロへ。

院内環境を整えることが  
患者様の安心感や信頼感を築き、  
働くスタッフの笑顔を守ることにつながります。

近年患者様が歯科医院を選ぶ際に重視されているのが、院内の感染防止など、衛生面でも安心して治療ができる空間であるかどうかです。院内環境を整えることは、歯科医院に付加価値を与え、患者様からの信頼を高めます。さらに、スタッフの働く環境を守ることにつながります。東京技研では、院内空気環境ソリューションをご用意。全国の歯科医院の皆様の安心と信頼をサポートします。



歯科医院に通ったことのある**97%**の人が、「感染リスクの対策をしている歯科医院を選びたい」と答えています。

\*ゼネラルリサーチ社調査による 2022年7月調べ

## 操作性

### リモコン

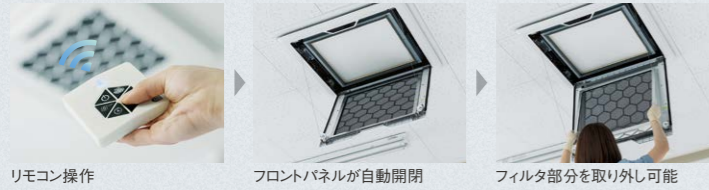


環境センサーとの連動で、院内環境により自動で風量を切り替える「自動運転」のボタンを追加しました。

- 電源ボタン
- 自動運転ボタン
- 弱運転ボタン
- 強運転ボタン
- タイマーボタン
- フロントパネル開閉ボタン

### フロントパネルの自動開閉

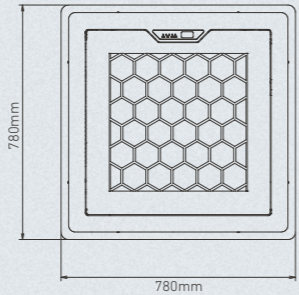
リモコン操作でフロントパネル部分が開閉。手動による開閉作業がなくなり、フィルタの清掃が楽に行えます。



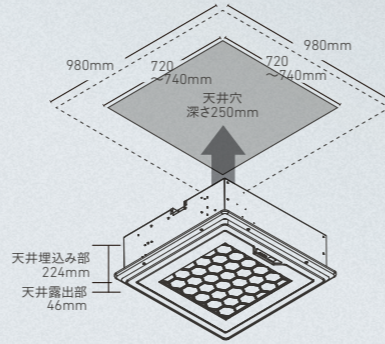
リモコン操作      フロントパネルが自動開閉      フィルタ部分を取り外し可能

## 寸法

### 外観寸法図



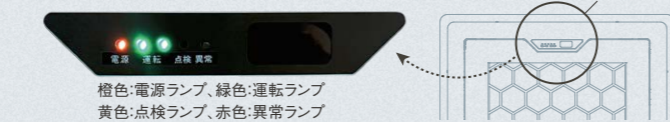
### 最低設置寸法



## 定期交換

### 表示パネル

視認性の高いLEDで、「通常運転」「タイマー運転」「メンテナンスのお知らせ」「エラー警告」をご確認いただけます。



## 製品仕様

電源	単相100V 50Hz・60Hz 共通	風量	8～13m <sup>3</sup> /min
電流	3A	消費電力	150W、100W、100～150W
適用床面積	78㎡ (48畳) 1時間の処理能力 ※1	リモコン電池	ボタン電池 (CR2032)
集塵効率	0.3μm粒子を99.97%以上	外形寸法 天井埋込み部	W700×D700×H224
ウイルス除去率	99.9%	天井露出部	W780×D780×H46
質量	約46kg	製品名	メディカルライトエアープラス
運転モード	強 弱 自動運転	製品コード	A242 / 04582539074463

※1 HEAS-02-2013(空調設備編)に準拠  
※1 環境等によって異なり、保証値ではありません  
\*左記は20°Cの場合の測定値です \*寸法の単位はmmです  
\*仕様は予告なく変更する場合がございます



JQA-MD0058  
横浜工場  
歯科用吸引装置、歯科用吸引装置ポンプ、  
電動式吸引器及び歯面漂白加熱装置の  
設計・開発及び製造



歯科医院のスタンダード  
空気がつくる信頼。



専用のアプリで  
院内環境  
見える化!

空気中の気になる物質を大容量浄化。さらに省スペース



**Medical Light Air Plus**

メディカルライトエアープラス

粉塵

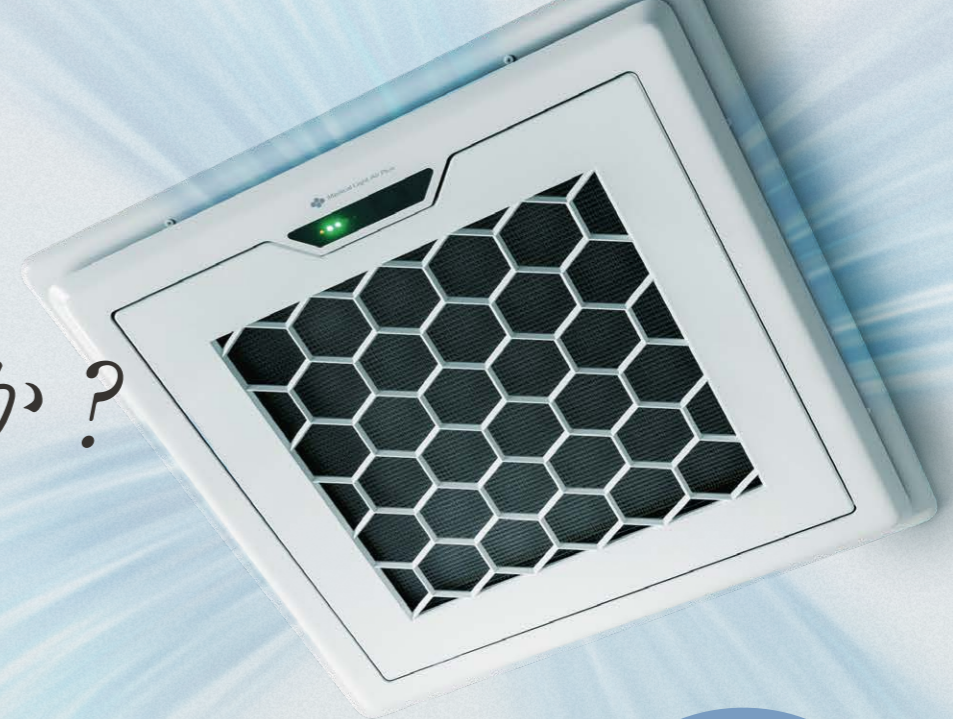
ウイルス

医療機関特有のニオイ

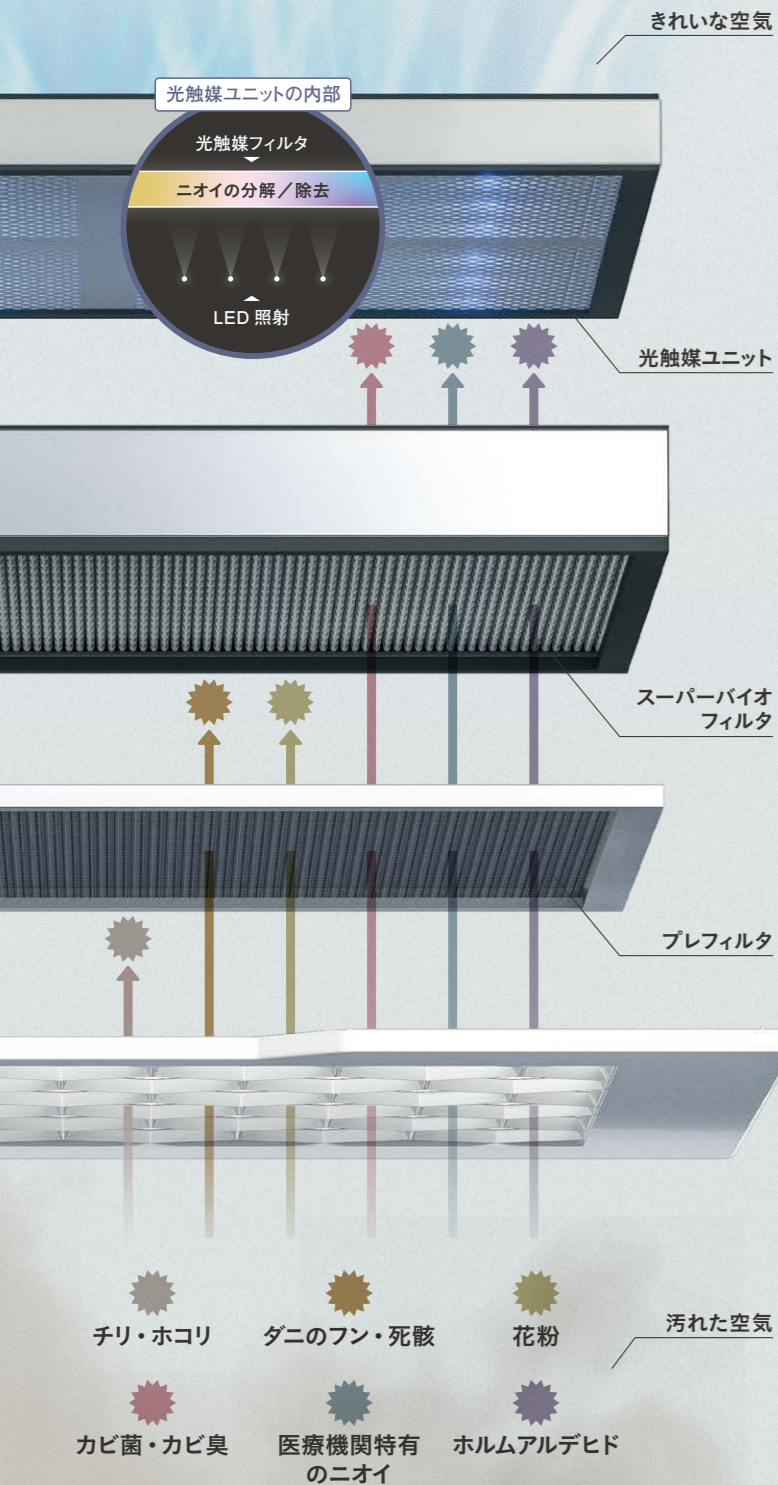
花粉

カビ菌・カビ臭

# なぜ、空気浄化装置は、 メディカルライトエアープラスが良いのか？



天井設置型だから、診療の動線を妨げずに空気中に浮遊する物質をスピーディーに除去。  
 粉塵・ウイルス・PM2.5の除去はもちろん、歯科医院特有のニオイも分解し、院内の空気を浄化します。



## 歯科医院に特化した浄化効果

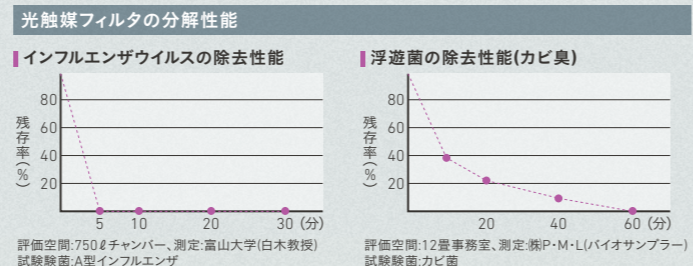
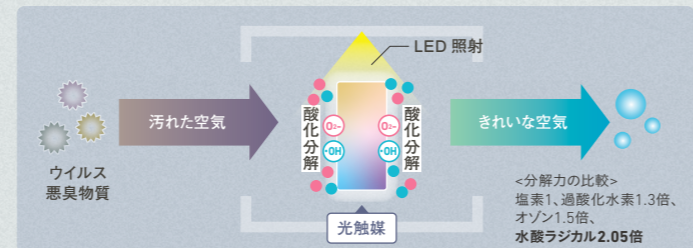
「ニオイがなくなった」「風邪をひかなくなった」の声  
 患者様から「いつも感じた歯医者さん独特の臭いなくなった」と言われました。それ以上にインフルエンザや風邪をひくスタッフがいなくなったと感じて、驚いています。

ウイルス除去率  
**99.9%**

## スーパーバイオフィルタと光触媒で ウイルス、医療機関特有のニオイが消える

集塵効率 99.97% の高性能スーパーバイオフィルタで、細かい粉塵やウイルスをキャッチ・除去します。粒径 2.5 μm の捕集率は 99.99%、粒径 0.1 μm のさらに細かい粉塵を 99.9% の捕集率で浄化。さらに、光触媒フィルタで、ウイルスや浮遊菌、医療機関特有のニオイ（消毒薬やホルムアルデヒド）を分解します。

光触媒技術で継続的な除菌・脱臭を実現  
 光触媒表面に O<sub>2</sub>-（スーパーオキシド）と・OH（水酸ラジカル）という2種の活性酸素を発生させ、これら2種の活性酸素が強力な酸化作用を引き起こします。



## 天井設置型だから、省スペースで空気を浄化

### 床置き型と違い、 快適な院内スペースを確保

空気浄化装置が十分な威力を発揮するには、効果的な設置場所があります。なるべく部屋の中央に置いて常時稼働させるのが理想的ですが、置き型の場合には院内の動線の邪魔になったり配置が難しくなります。天井設置型のメディカルライトエアープラスなら、置き場所を選ばずに最も効果的な位置に設置ができます。

天井にスッキリ設置で  
邪魔にならない

天井に収まるので、診察室の動線の邪魔になりません。ユニットを倒すと、患者様の視線にメディカルライトエアーが入るので、清潔な空間で診療していることに安心していただいています。

**48** 畳  
大風量

メディカルライトエアープラスは、1時間で48畳の処理能力\*。広い空間でもしっかりと診察室内や待合室の空気環境を改善します。

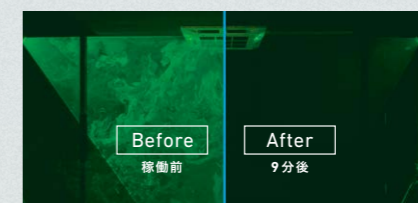
\*病院設備設計ガイドライン(空調設備編)(HEAS-02-2013)に準拠

### 歯科治療において発生する飛沫について

歯科治療において発生する飛沫は、5 μm程度の大きさで、1~2m飛散し、その速度は0.65km/hほど。さらに、飛沫が乾燥し、粒子が小さいエアロゾルとなった場合は2m以上飛び散り、空間を漂いやすくなるとされています。



### 稼働する前後の比較 ※旧モデルでの測定結果



空気浄化装置「メディカルライトエアー」が稼働する前後を微粒子可視化システムで撮影。短時間で部屋全体の空気を浄化します。



Introduction movie

メディカルライトエアープラスの進化した性能を動画でもご紹介しています。

MOVIE

## NEW 歯科業界のDXを推進する新機能をプラス

### 外からでも スマホで遠隔操作

専用アプリを使った遠隔操作が可能になりました。外出先からでも、スマートフォンやタブレットでメディカルライトエアープラスの操作ができるため、院内の空気環境を一元管理できます。



### キレイな院内の 空気を見える化

院内設置の環境センサーにより、PM2.5やCO<sub>2</sub>の空気環境をスマートフォンやタブレットで確認できます。また、院内用掲示板で患者様向けに、空気環境を見える化できます。



※環境センサーの電源供給、設置およびアプリでの設定が必要です

※アプリ画面は開発中のものです